



STOWARZYSZENIE MOST

www.mostedu.pl



Korzenie II

PRZYWRÓCENIE
INTEGRALNOŚCI
ŚWIĘTOKRZYSKIEGO
PARKU NARODOWEGO

KONFERENCJA PRASOWA STOWARZYSZENIA SPOŁECZNO - PRZYRODNICZEGO M.O.S.T. W SPRAWIE ŚWIĘTOKRZYSKIEGO PARKU NARODOWEGO

**Sprawą zajmujemy się w ramach projektu "Korzenie 2.
Przywrócenie integralności Świętokrzyskiego Parku Narodowego"
realizowanych ze środków EOG Aktywni Obywatele.
Fundusz regionalny. Projekty interwencyjne.**

5 lat starań
Stowarzyszenia Społeczno – Przyrodniczego M.O.S.T.
o przywrócenie integralności
Świętokrzyskiego Parku Narodowego

- Ustalono i potwierdzono, że doszło do bezprawnej zmiany granic Świętokrzyskiego Parku Narodowego
- Udowodniono, że teza o „bezpowrotnej utracie wartości przyrodniczych” nieruchomości na Łyścu jest nieprawdziwa
- Udowodniono, że prawdziwym powodem nielegalnej zmiany granic Świętokrzyskiego Parku Narodowego były nieuzasadnione roszczenia majątkowe Zgromadzenia Misjonarzy Oblatów Maryi Niepokalanej

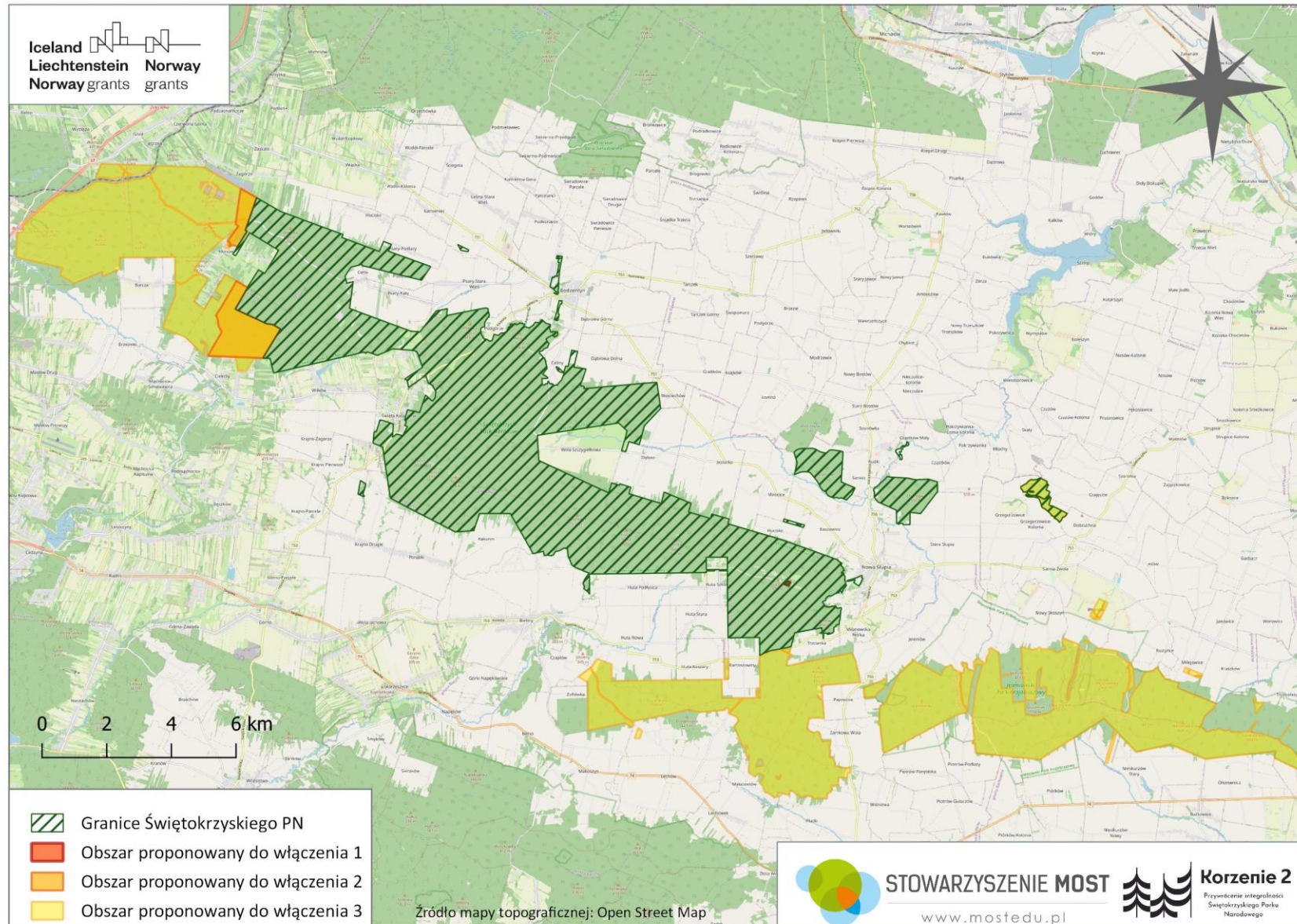
Ustalenia z Ministerstwem Klimatu i Środowiska 2024

- Zmiana granic ŚPN jest niezgodna z prawem i nieuzasadniona prawnie i merytorycznie
- Trzy nieruchomości na Łyścu o powierzchni 1,35 ha są integralną częścią ŚPN
- Enklawa pod Grzegorzowicami została włączona w granice ŚPN niezgodnie z prawem
- Ministerstwo opracuje zgodny z prawem sposób nowelizacji bezprawnego rozporządzenia RD 162 usuwającego z granic ŚPN działki na Łyścu
- Stowarzyszenie M.O.S.T. złożyło wniosek o powiększenie obszaru o ponad 300 ha i Ministerstwo podejmie działania mające na celu włączenie go w granice ŚPN
- Wyłączone z granic ŚPN nieruchomości na Łyścu są i będą własnością Skarbu Państwa
- Zakonnicy będą mogli użytkować zabudowania na Łyścu w sposób zgodny z prawem w tym respektując prawo ochrony przyrody

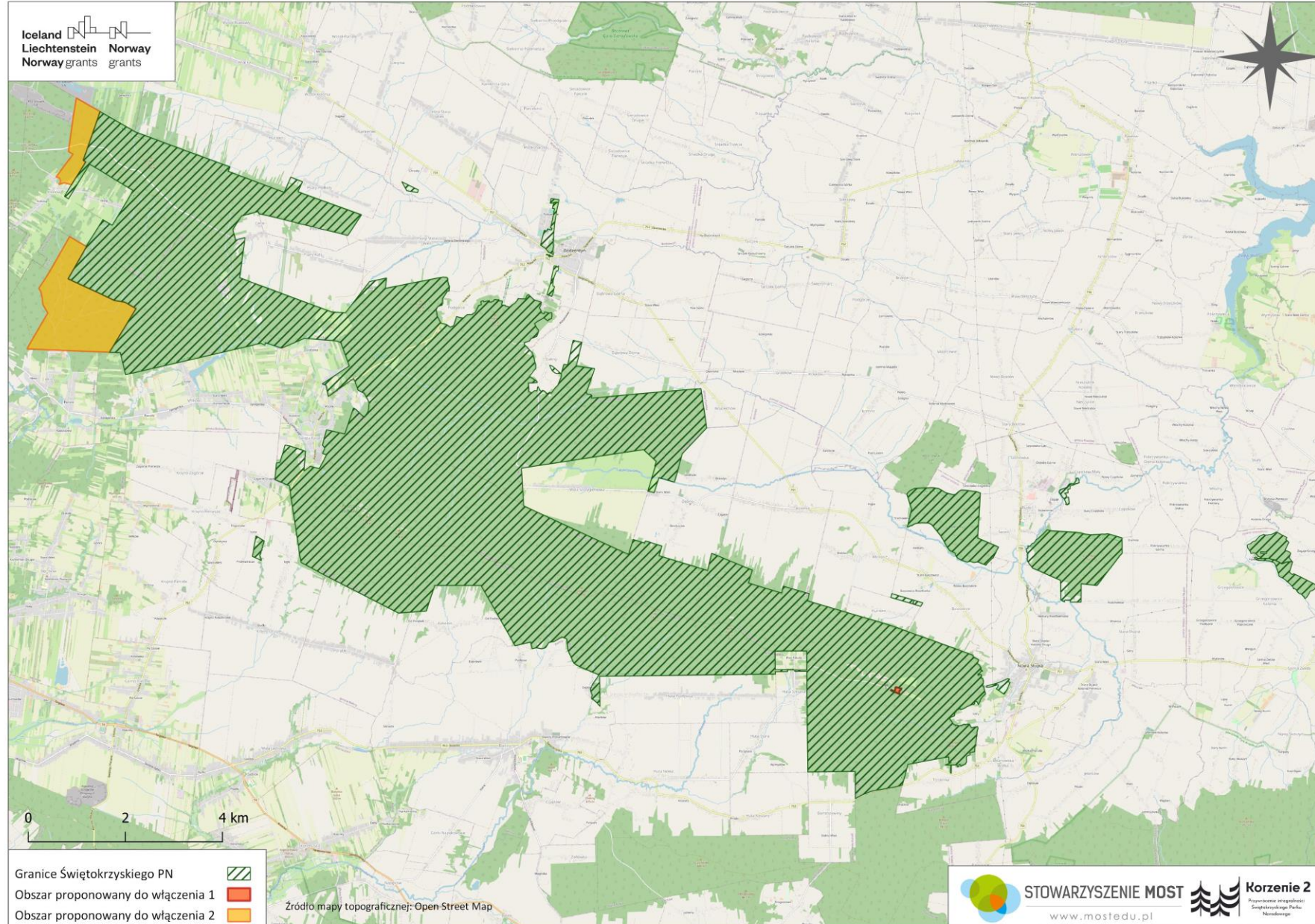
Nasze działania w przyszłości

- Monitorowanie działań podejmowanych przez Ministerstwo Klimatu i Środowiska w sprawie nowelizacji rozporządzenia zmieniającego granice Świętokrzyskiego Parku Narodowego
- Aktywny udział w procesach konsultacyjnych dotyczących włączenia w granice ŚPN ponad 300 ha lasów
- Monitorowanie aktywności zakonników na Łyścu w kontekście prawa ochrony przyrody i prawa własności
- Informowanie opinii publicznej o działaniach Ministerstwa i zakonników

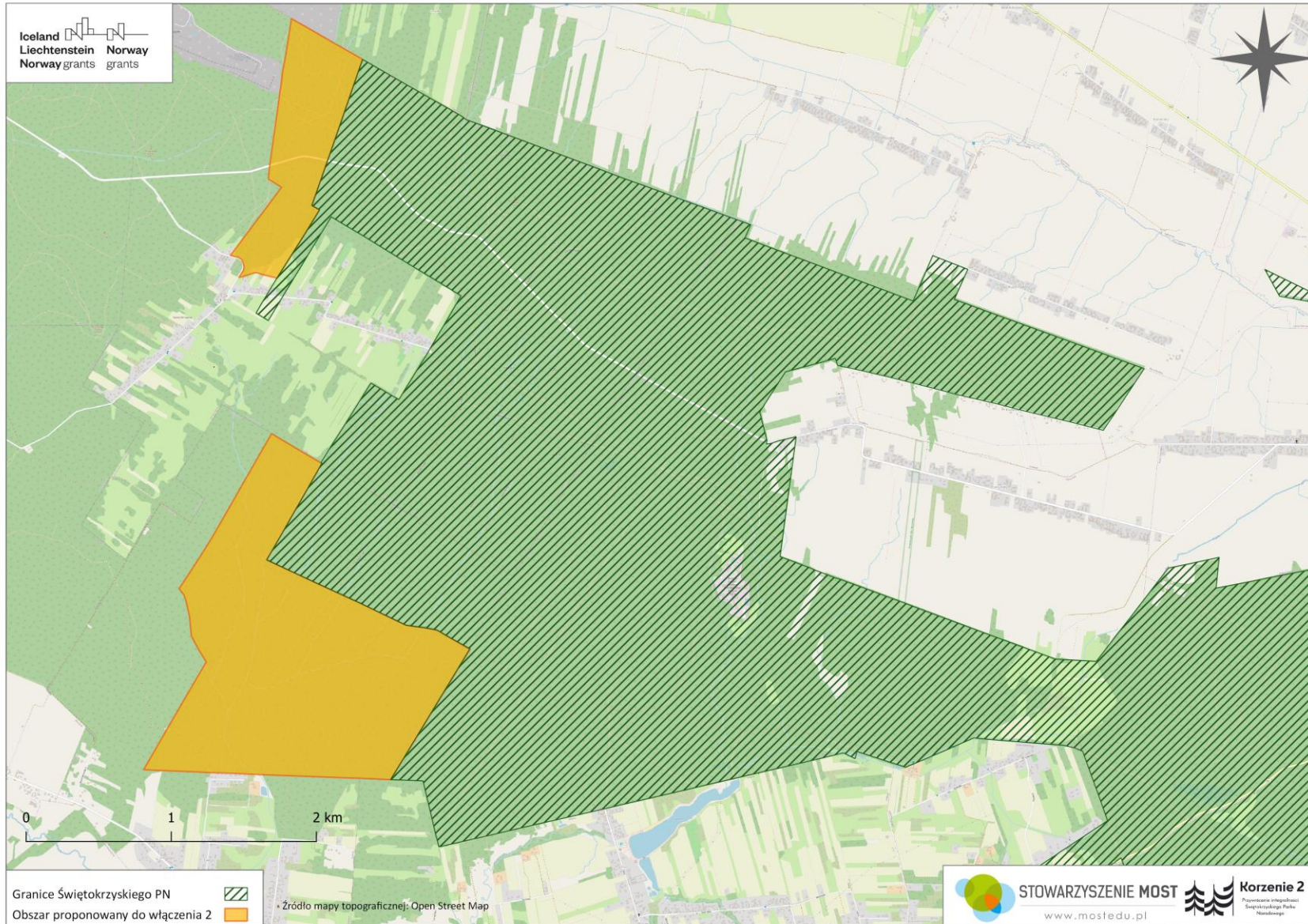
Obecne i postulowane granice Świątokrzyskiego Parku Narodowego



Obszary będące przedmiotem prac Ministerstwa



Zgłoszone przez Stowarzyszenie M.O.S.T. do włączenia w granice ŚPN cenne przyrodniczo powierzchnie: jodłowy bór mszysty pod Ciekotami i sztolnia na Bukowej Górze



Inne działania Stowarzyszenia M.O.S.T. dotyczące łamania prawa w Świętokrzyskim Parku Narodowym



Orange planuje zniszczenie chronionych siedlisk i gatunków w ŚPN!

Przeplatka aurinia
/jeden z najbardziej zagrożonych wymarciem motyli w Europie/

Iceland
Liechtenstein
Norway

Active citizens fund

Korzenie II
PRZYWRÓCENIE INTEGRALNOŚCI ŚWIĘTOKRZYSKIEGO PARKU NARODOWEGO

STOWARZYSZENIE MOST
www.mostedu.pl



STOWARZYSZENIE MOST
www.mostedu.pl

Korzenie II
PRZYWRÓCENIE INTEGRALNOŚCI ŚWIĘTOKRZYSKIEGO PARKU NARODOWEGO

MAMY SUKCES!

ORANGE REZYGNUJE Z BUDOWY FARMY FOTOWOLTAICZNEJ W ŚWIĘTOKRZYSKIM PARKU NARODOWYM!

Plan budowy wieży widokowej na Łysicy

WIEŻA WIDOKOWA NA ŁYSICY HIT CZY KIT?



STOWARZYSZENIE MOST

www.mostedu.pl



Budowa siłowni na zabytku archeologicznym



pierwsza

Rzymska

Siłka

na terenie Barbaricum

Kontrola działań oblatów

„Oblaci
zabudowują
i przekształcają
zabytkowy szczyt”

konserwator zabytków
wydał zgodę na
zmiany w zabytkowej
zabudowie na Łyścu

toeland
Liechtenstein
Norway

Active
citizens fund



Korzenie II
PRZYWRÓCENIE
INTEGRALNOŚCI
ŚWIĘTOKRZYSKIEGO
PARKU NARODOWEGO

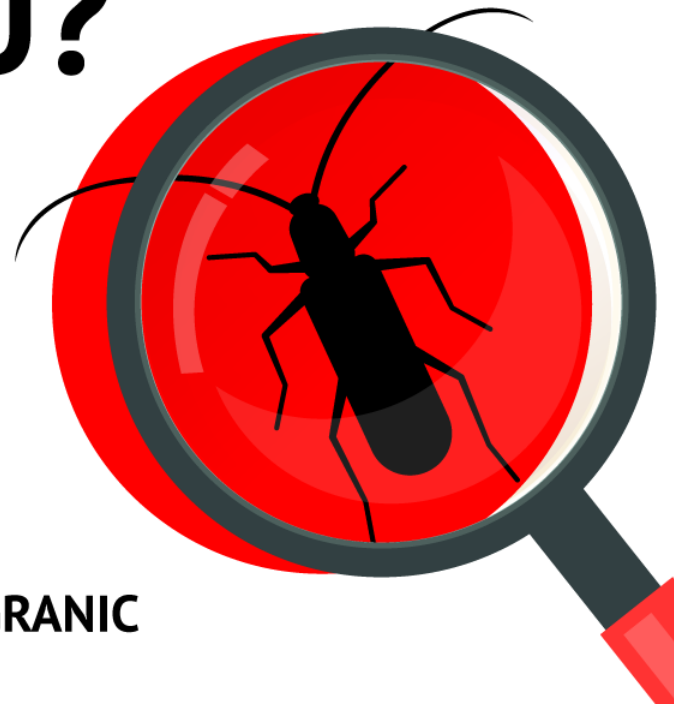
STOWARZYSZENIE MOST

www.mostedu.pl



Badania naukowe na Łyścu

CO SIĘ KRYJE NA ŁYŚCU?



**ŚWIĘTOKRZYSKI
PARK NARODOWY
ZRZUTKA NA OCALENIE GRANIC**

Dwa obozy naukowe



WT, 10 LIP 2018

LOCH Letni Obóz Chiropterologiczny Świętokrzyski Park Narodowy

Bodzentyn, województwo świętokrzyskie
20 zainteresowanych użytkowników

☆ Zainteresowany(a)

Publikacje naukowe

Przegląd Przyrodniczy
XXXI, 4 (2020): 3-15

Piotr Chachuła

**GRZYBY WIELKOOWOCNIKOWE STWIERDZONE NA
ŁYSEJ GÓRZE W 2020 ROKU, ŚWIĘTOKRZYSKI PARK NARODOWY**

**Macrofungi found on the Łysa Góra Mt in 2020,
Świętokrzyski National Park**



Publicystyka

MIESIĘCZNIK

**DZIKIE
ŻYCIE**

Od 27/4
z Włocławka

Wrzesień 2021

Nr 9 / 327

Miesięcznik Pracowni
na rzecz Wzrostku i Inicjatywy
podejmujemy ochotę do
przeżycia i popularyzujemy
głęboką historię



ISSN 1223-8994
PUBLISZCZKA
Cena 10 zł
10 2021/09

SZCZYT CHCIVOŚCI



**DZIŚ ŁYSIEC,
JUTRO GIEWONT**



Dwie konferencje naukowe

KONFERENCJA PRZYRODNICZA PACJENT PRZYRODA



Możliwości i potrzeby tworzenia nowych obszarów
chronionych w Polsce oraz ochrony obszarów istniejących



STOWARZYSZENIE MOST
www.mostedu.pl



III
a
MUZEUM

23 PAŹDZIERNIKA 2021



Korzenie
PROJEKT OCHRONY
DZIEDZICTWA
PRZYRODY I KULTURY
GOR ŚWIĘTOKRZYSKICH

Konferencja Korzenie

SOB, 23 PAŹ 2021

Konferencja naukowa KORZENIE

Geonatura Kielce - Centrum Geoedukacji

28 wzięło udział · 119 zainteresowanych

Kontrola społeczna



Świętokrzyski Park Narodowy

2 godz. · 🌐



🚫 Ważna informacja dla turystów! 🌿

Chcieliśmy Was poinformować, że Historyczno-przyrodnicza ścieżka edukacyjna na odcinku Bukowa Góra – Wilków tymczasowo została zamknięta. Powód? Przeprowadzane są tu niezbędne zabiegi ochronne mające na celu wsparcie naturalnych procesów renaturalizacyjnych poprzez usuwanie drzew obcych. 🌳

Zakaz wstępu obowiązuje od 3.10.2023 r. do odwołania.

Przepraszamy za wszelkie utrudnienia i liczymy na Wasze zrozumienie. 🌳 🌞



Działania artystyczne



Dziękuję

Łukasz Misiuna

Koordynator projektu

"Korzenie 2. Przywrócenie integralności Świętokrzyskiego Parku Narodowego" realizowanego w ramach Projektu finansowanego przez Islandię, Liechtenstein i Norwegię z Funduszy EOG w ramach Programu Aktywni Obywatele – Fundusz Regionalny.